

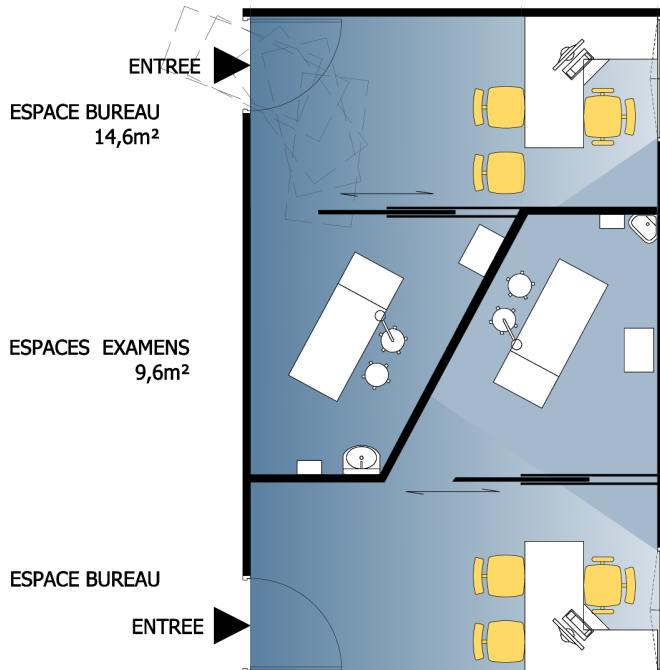
# CONSULTATIONS ET CHIRURGIE AMBULATOIRE DE L'HÔPITAL D'AVIGNON



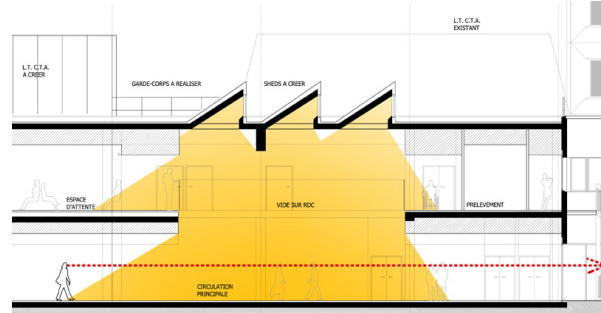
**LIEU :** AVIGNON  
**SURFACE :** 4 500 m<sup>2</sup> SDO  
**CAPACITÉ :** 50 LITS  
**ESTIMATION :** 5 165 662 € H T  
**ARCHITECTES :** Ateliers AFA  
 Dekester & Olivier  
**B.E.T. :** IG BAT  
 IOSIS méditerranée  
**MAÎTRE DE L'OUVRAGE :** Centre Hospitalier d'Avignon  
**MISSION :** BASE LOI M.O.P.

L'opération représente un périmètre géographique complexe imbriqué au cœur des flux principaux de l'hôpital ce qui suppose l'aménagement de nouvelles liaisons pour se connecter à l'Extension Sud.

La nouvelle disposition permet de faciliter l'orientation des patients et de préserver la cohésion des équipes médicales. Nous avons privilégié des circulations larges et éclairées, de véritables rues intérieures où pénètre la lumière naturelle.



SALLES DE CONSULTATIONS TYPES



COUPE TRANSVERSALE SUR LES SHEDS - PHASE 2



PERCEMENT DE 3 SHEDS



IRM - PHASE 1



ACCUEIL IRM - PHASE 1